

Российская Федерация
АДМИНИСТРАЦИЯ БРЯНСКОГО РАЙОНА

ПОСТАНОВЛЕНИЕ

От 31.07.2024

№ 694

с. Глинищево

Об установлении публичного сервитута

В соответствии со статьей 23 Земельного кодекса Российской Федерации, руководствуясь Федеральным Законом №131-ФЗ от 06.10.2003г. «Об общих принципах организации местного самоуправления в Российской Федерации», Федеральным Законом от 25.10.2001г. №137 ФЗ «О введении в действие Земельного кодекса Российской Федерации», Уставом Брянского муниципального района, программой догазификации Брянской области, финансируемой за счет нераспределенного источника средств специальной надбавки к тарифам на транспортировку газа за 2020-2021 годы, по газораспределительным сетям АО «Газпром газораспределение Брянск», утвержденной заместителем Губернатора Брянской области Н.К. Симоненко, корректировкой (актуализацией) программы развития газоснабжения и догазификации Брянской области на период 2021-2025 годов, утвержденной Губернатором Брянской области А.В. Богомазом, Председателем Правления ПАО «Газпром» А.Б. Миллером, распоряжением Губернатора Брянской области от 26.12.2022 года №1398-рг «О внесении изменений в региональную программу по газификации жилищно-коммунального хозяйства, промышленных и иных организаций Брянской области на 2022-2031 годы», на основании ходатайства акционерного общества «Газпром газораспределение Брянск» от 01.07.2024г. об установлении публичного сервитута в целях строительства линейных объектов системы газоснабжения для газификации индивидуальных домовладений по адресам: Брянская область, Брянский район, с. Отрадное, ул.Первомайская, кад. №32:02:0320107:297, Брянская область, Брянский район, с. Отрадное, ул. Александровская, д.12/4

ПОСТАНОВЛЯЮ:

1. Установить в интересах акционерного общества «Газпром газораспределение Брянск» филиал Центральный (ИНН 3234007455, ОГРН 103326500526, место нахождения юридического лица: 241050, Российская Федерация, Брянская область, г. Брянск, ул. Щукина, 58 публичный сервитут в отношении:

- части земельного участка площадью 262 кв.м. с кадастровым номером 32:02:0320108:4369, местоположение: Брянская область, Брянский район, с. Отрадное, ул. Александровская.

- части земельного участка площадью 728 кв.м. с кадастровым номером 32:02:0320108:4463, местоположение: Брянская область, Брянский район, с. Отрадное, ул. Александровская;

- части земельного участка площадью 772 кв.м. с кадастровым номером 32:02:0320108:4464, местоположение: Брянская область, Брянский район, с. Отрадное, ул. Александровская;

- части земельного участка площадью 145 кв.м. с кадастровым номером 32:02:0320107:55, местоположение: Брянская область, Брянский район, с. Отрадное, ул. Первомайская, д.60 + 220 м на юго-восток;

- части земельного участка площадью 91 кв.м. с кадастровым номером 32:02:0180505:123, местоположение: Брянская область, Брянский район, Отраденское сельское поселение.

2. Утвердить границы публичного сервитута согласно приложению №1.

3. Порядок установления зон с особыми условиями использования территорий и ограничения прав на земельные участки в границах таких зон установлены постановлением Правительства Российской Федерации от 20. ноября 2000 года №878 «Об утверждении Правил охраны газораспределительных сетей».

4. Установить срок действия публичного сервитута – 10 лет. Публичный сервитут вступает в силу с момента его государственной регистрации в Управлении Федеральной службы государственной регистрации, кадастра и картографии по Брянской области.

5. Срок, в течение которого использование земель или земельных участков (их частей) в соответствии с их разрешенным использованием будет невозможно или существенно затруднено в связи с осуществлением деятельности, для обеспечения которой устанавливается публичный сервитут, 3 месяца.

6. Порядок расчета и внесения платы за публичный сервитут устанавливается в соответствии с главой V.7 Земельного кодекса Российской Федерации.

7. Акционерному обществу «Газпром газораспределение Брянск» филиал Центральный привести земли и земельные участки в состояние пригодное для их использования в соответствии с видом разрешенного использования, в срок не позднее чем три месяца после завершения деятельности, для обеспечения которой устанавливается публичный сервитут.

8. Комитету по управлению муниципальным имуществом Брянского района в установленном законом порядке обеспечить:

8.1. опубликование настоящего постановления в порядке, установленном для официального опубликования (обнародования) муниципальных правовых актов Уставом Брянского муниципального района Брянской области, по месту нахождения земельного участка, в отношении которого принято указанное постановление;

8.2. направление копии настоящего постановления акционерному обществу «Газпром газораспределение Брянск» филиал Центральный, сведений о лицах, являющихся правообладателями земельных участков, сведений о лицах, подавших заявления об учете их прав (обременений прав) на земельные участки, способах связи

с ними, копии документов, подтверждающих права указанных лиц на земельные участки.

8.3. направление настоящего постановления в Управление Росреестра по Брянской области.

9. Контроль за исполнением настоящего постановления оставляю за собой.

И.о. главы администрации



И.Н. Михальченко

ПРИЛОЖЕНИЕ
к постановлению администрации
№ 694 от 31.07.2024



ОПИСАНИЕ МЕСТОПОЛОЖЕНИЯ ГРАНИЦ

Публичный сервитут для использования земель и земельных участков в целях строительства линейных объектов системы газоснабжения для газификации индивидуальных домовладений по адресам: Брянская область, Брянский район, с. Отрадное, ул. Первомайская, кад. № 32:02:0320107:297, Брянская область, Брянский район, с. Отрадное, ул. Александровская, д. 12/4

(наименование объекта землеустройства)

Раздел 1

Сведения об объекте землеустройства

№ п/п	Характеристики объекта землеустройства	Описание характеристик
1	2	3
1	Местоположение объекта землеустройства	Брянская область, Брянский район, с. Отрадное
2	Площадь объекта землеустройства ± величина погрешности определения площади (P ± ΔP)	1998 кв.м ± 16
3	Иные характеристики объекта землеустройства	<p>Публичный сервитут установлен:</p> <ul style="list-style-type: none"> - на часть земельного участка площадью 262 кв.м. с кадастровым номером 32:02:0320108:4369, из категории земель «земли населённых пунктов», разрешенное использование «для индивидуального жилищного строительства», расположенного по адресу: Брянская область, Брянский муниципальный район, Отрадненское сельское поселение, с. Отрадное, улица Александровская, находящегося в частной собственности физического лица (Собственность № 32:02:0320108:4369-32/084/2022-1 от 11.05.2022) в целях строительства линейных объектов системы газоснабжения для газификации индивидуальных домовладений; - на часть земельного участка площадью 728 кв.м. с кадастровым номером 32:02:0320108:4463, из категории земель «земли населённых пунктов», разрешенное использование «под индивидуальное жилищное строительство», расположенного по адресу: Брянская область, Брянский муниципальный район, Отрадненское сельское поселение, с. Отрадное, улица Александровская, находящегося в частной

		<p>собственности физического лица (Собственность № 32:02:0320108:4463-32/084/2022-3 от 26.09.2022) в целях строительства линейных объектов системы газоснабжения для газификации индивидуальных домовладений:</p> <p>- на часть земельного участка площадью 772 кв.м. с кадастровым номером 32:02:0320108:4464, из категории земель «земли населённых пунктов», разрешенное использование «под индивидуальное жилищное строительство», расположенного по адресу: Брянская область, Брянский муниципальный район, Отрадненское сельское поселение, с. Отрадное, улица Александровская, находящегося в частной собственности физического лица (Собственность № 32:02:0320108:4464-32/084/2022-1 от 09.09.2022) в целях строительства линейных объектов системы газоснабжения для газификации индивидуальных домовладений;</p> <p>- на часть земельного участка площадью 145 кв.м. с кадастровым номером 32:02:0320107:55, из категории земель «земли населённых пунктов», разрешенное использование «для жилищного строительства», расположенного по адресу: Брянская область, Брянский район, с. Отрадное, ул. Первомайская, д. 60, находящегося в общей долевой собственности физических лиц (общая долевая собственность 1/2 № 32:02:0320107:55-32/094/2020-14 от 24.07.2020, общая долевая собственность 1/2 № 32:02:0320107:55-32/094/2020-13 от 24.07.2020) в целях строительства линейных объектов системы газоснабжения для газификации индивидуальных домовладений;</p> <p>- на часть земельного участка площадью 91 кв.м. с кадастровым номером 32:02:0180505:123, из категории земель «земли населённых пунктов», разрешенное использование «земли сельскохозяйственного использования», расположенного по адресу: Брянская область, Брянский муниципальный район, Отрадненское сельское поселение, находящегося в частной собственности физического лица (Собственность № 32:02:0180505:123-32/084/2022-1 от 29.09.2022) в целях строительства линейных объектов системы газоснабжения для газификации индивидуальных домовладений:</p> <p>Срок действия публичного сервитута – 10 лет.</p>
--	--	---

ОПИСАНИЕ МЕСТОПОЛОЖЕНИЯ ГРАНИЦ

Публичный сервитут для использования земель и земельных участков в целях строительства линейных объектов системы газоснабжения для газификации индивидуальных домовладений по адресам: Брянская область, Брянский район, с. Отрадное, ул. Первомайская, кад. № 32:02:0320107:297, Брянская область, Брянский район, с. Отрадное, ул. Александровская, д. 12/4

(наименование объекта землеустройства)

Раздел 2

Сведения о местоположении границ объекта землеустройства

1. Система координат МСК-32

2. Сведения о характерных точках границ объекта землеустройства

Обозначение характерных точек границ	Координаты, м		Метод определения координат и средняя квадратическая погрешность положения характерной точки (M _p), м	Описание закрепления точки
	X	Y		
1	2	3	4	5
1	498163.56	2163870.63	Метод спутниковых геодезических измерений (определений), 0.10	-
2	498161.63	2163914.2	Метод спутниковых геодезических измерений (определений), 0.10	-
3	498156.21	2164035.56	Метод спутниковых геодезических измерений (определений), 0.10	-
4	498153.1	2164105.19	Метод спутниковых геодезических измерений (определений), 0.10	-
5	498150.65	2164110.96	Метод спутниковых геодезических измерений (определений), 0.10	-
6	498149.93	2164147.65	Метод спутниковых геодезических измерений (определений), 0.10	-
7	498149.04	2164156.3	Метод спутниковых геодезических измерений (определений), 0.10	-
8	498141.22	2164157.36	Метод спутниковых геодезических измерений (определений), 0.10	-
9	498141.48	2164150.78	Метод спутниковых геодезических измерений (определений), 0.10	-
10	498143.96	2164146.11	Метод спутниковых геодезических измерений (определений), 0.10	-
11	498144.67	2164109.68	Метод спутниковых геодезических измерений (определений), 0.10	-
12	498147.17	2164103.81	Метод спутниковых геодезических измерений (определений), 0.10	-
13	498148.62	2164071.22	Метод спутниковых геодезических измерений (определений), 0.10	-
14	498144.85	2164071.22	Метод спутниковых геодезических измерений (определений), 0.10	-
15	498145.1	2164065.23	Метод спутниковых геодезических измерений (определений), 0.10	-
16	498148.88	2164065.23	Метод спутниковых геодезических измерений (определений), 0.10	-
17	498150.21	2164035.37	Метод спутниковых геодезических измерений (определений), 0.10	-
18	498155.62	2163914.2	Метод спутниковых геодезических измерений (определений), 0.10	-
19	498157.57	2163870.37	Метод спутниковых геодезических измерений (определений), 0.10	-

ОПИСАНИЕ МЕСТОПОЛОЖЕНИЯ ГРАНИЦ

Публичный сервитут для непользования земель и земельных участков в целях строительства линейных объектов системы газоснабжения для газификации индивидуальных домовладений по адресам: Брянская область, Брянский район, с. Отрадное, ул. Первомайская, кад. № 32:02:0320107:297, Брянская область, Брянский район, с. Отрадное, ул. Александровская, д. 12/4

(наименование объекта землеустройства)

Раздел 2

Сведения о местоположении границ объекта землеустройства

1	498163.56	2163870.63	Метод спутниковых геодезических измерений (определений), 0.10	-
20	498128.66	2164185	Метод спутниковых геодезических измерений (определений), 0.10	-
21	498128.87	2164187.39	Метод спутниковых геодезических измерений (определений), 0.10	-
22	498126.57	2164191.71	Метод спутниковых геодезических измерений (определений), 0.10	-
23	498095.73	2164197.75	Метод спутниковых геодезических измерений (определений), 0.10	-
24	498082.7	2164200.06	Метод спутниковых геодезических измерений (определений), 0.10	-
20	498128.66	2164185	Метод спутниковых геодезических измерений (определений), 0.10	-
25	498071.41	2164196.87	Метод спутниковых геодезических измерений (определений), 0.10	-
26	498072.62	2164203.04	Метод спутниковых геодезических измерений (определений), 0.10	-
27	498058.75	2164206.3	Метод спутниковых геодезических измерений (определений), 0.10	-
28	498057.07	2164200.22	Метод спутниковых геодезических измерений (определений), 0.10	-
25	498071.41	2164196.87	Метод спутниковых геодезических измерений (определений), 0.10	-
3. Сведения о характерных точках части (частей) границы объекта землеустройства				
-	-	-	-	-

Раздел 3

Схема расположения для публичного сервитута

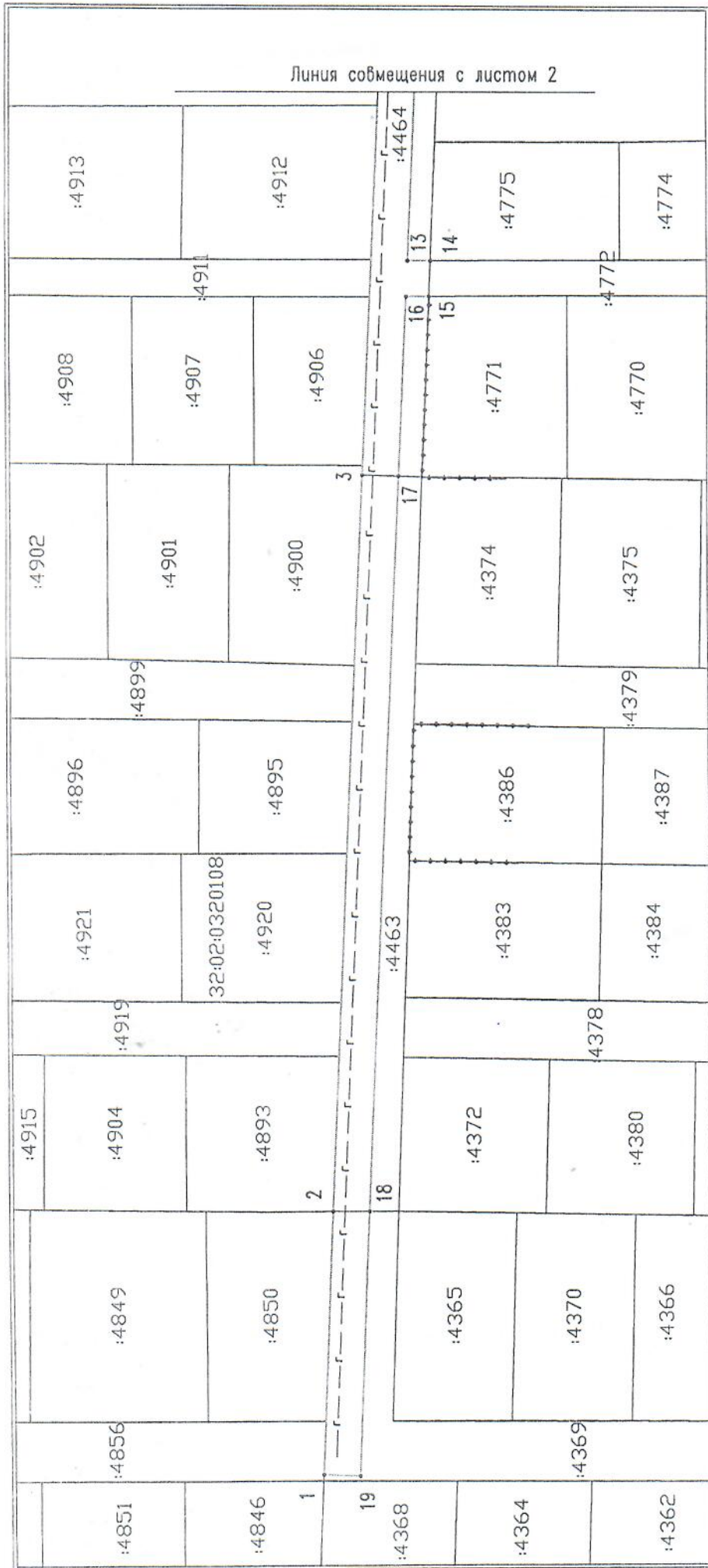
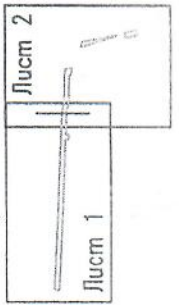
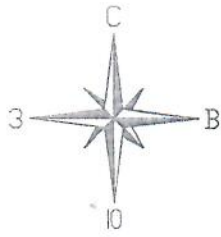


Схема размещения листов



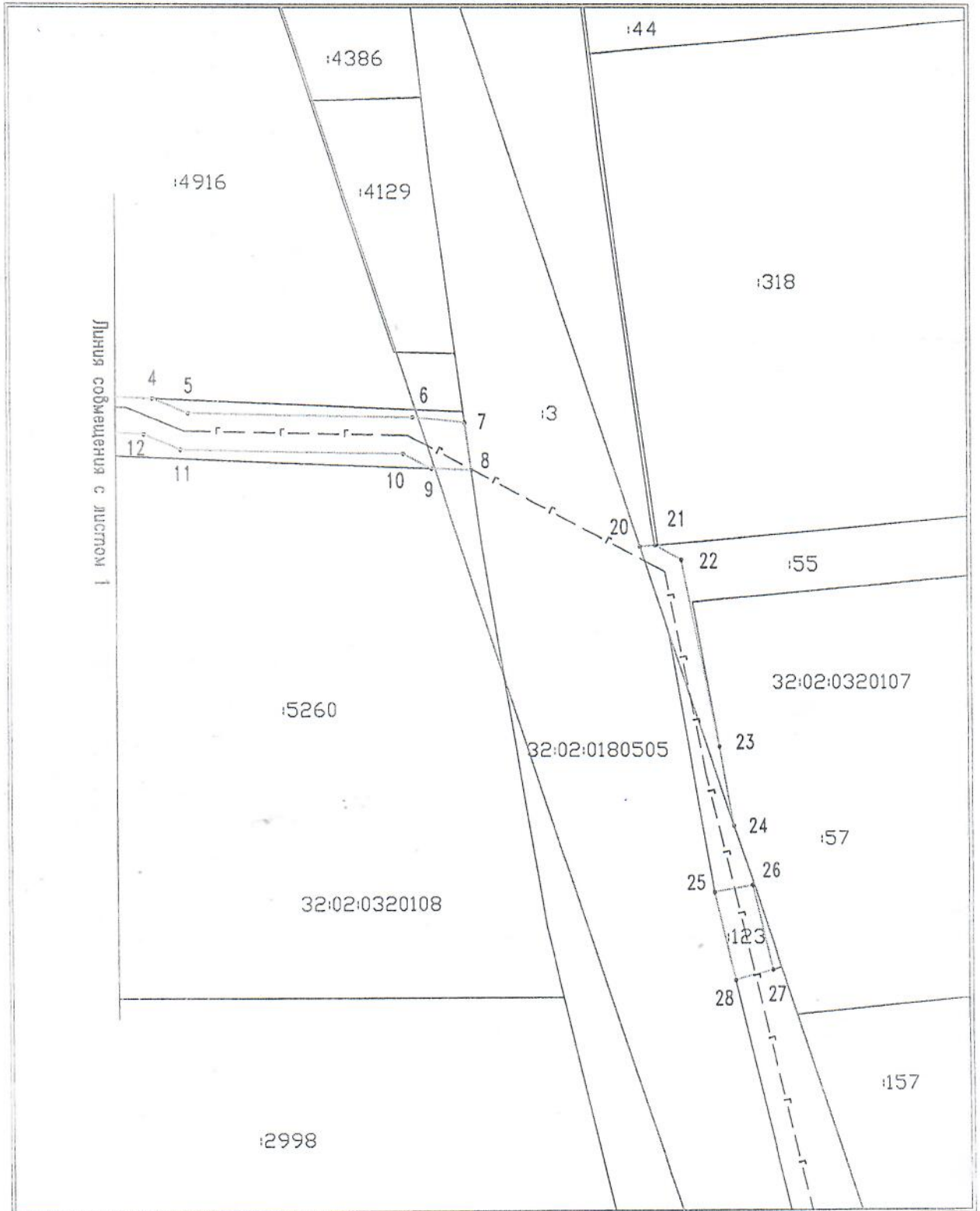
Лист 1

Масштаб 1:1000



Раздел 3

Схема расположения для публичного сервитута



Лист 2

Схема размещения листов



Масштаб 1:1000